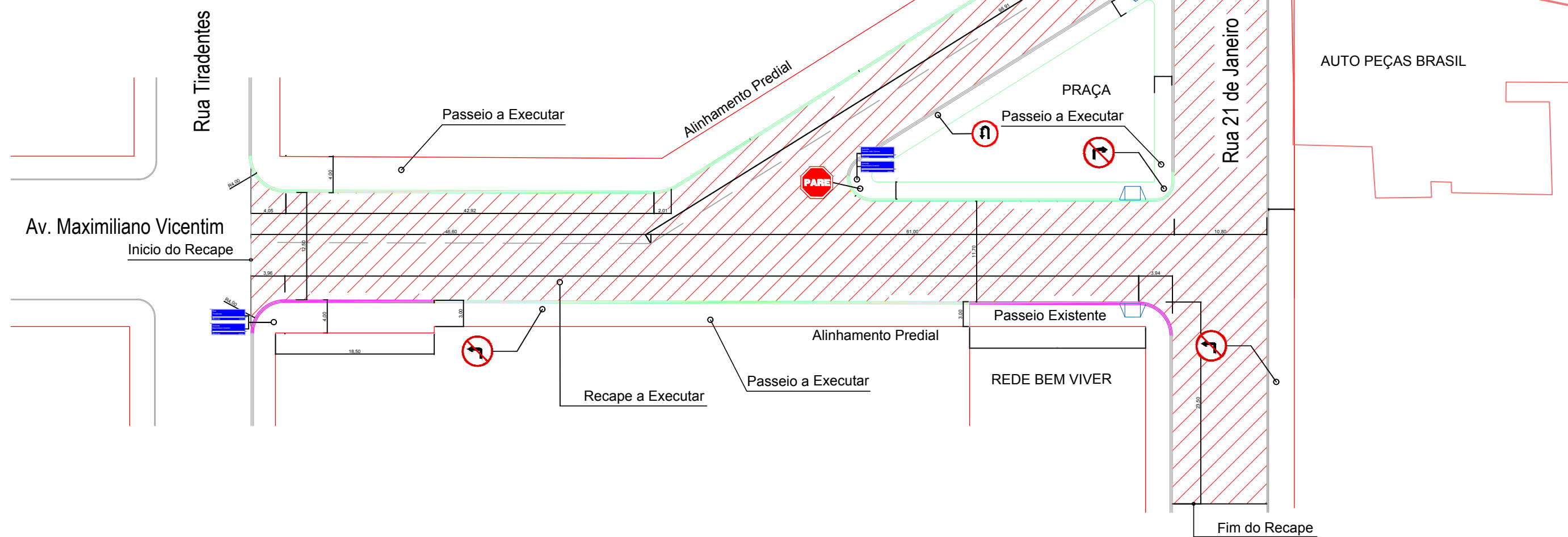
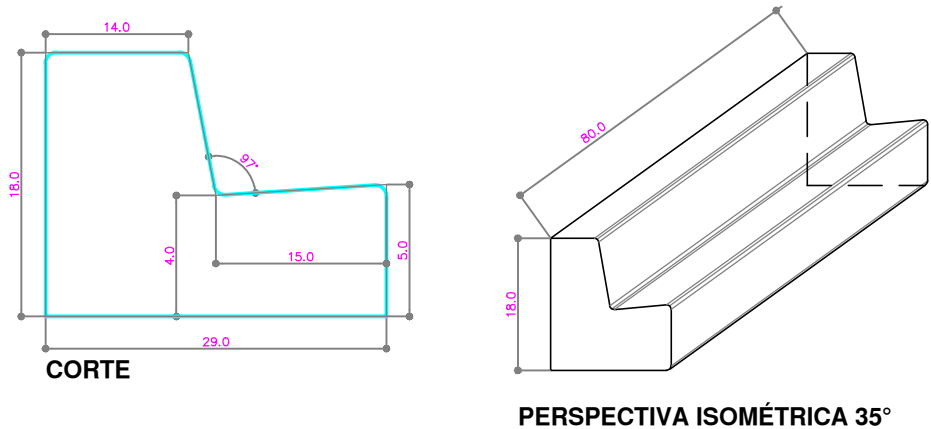


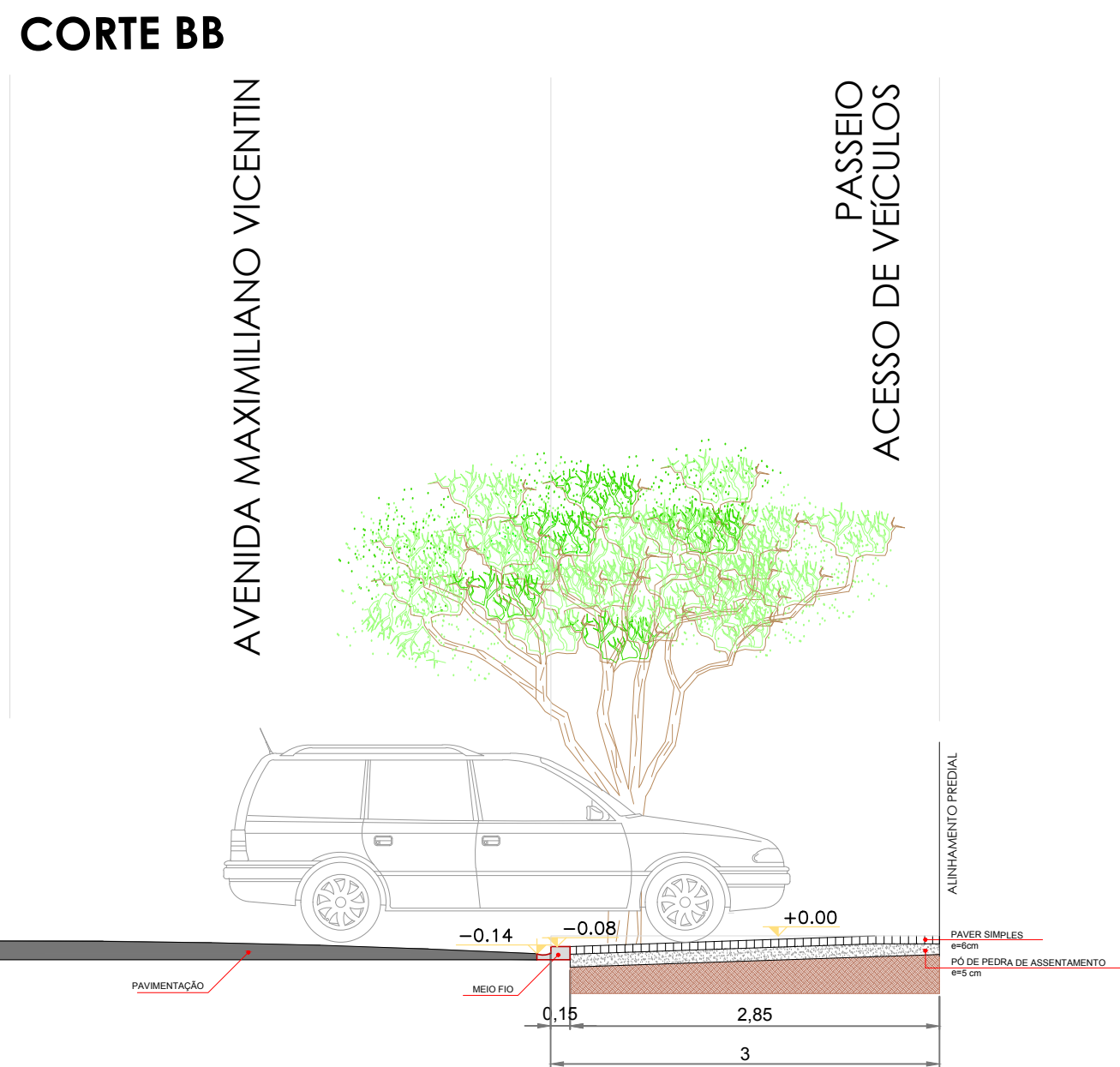
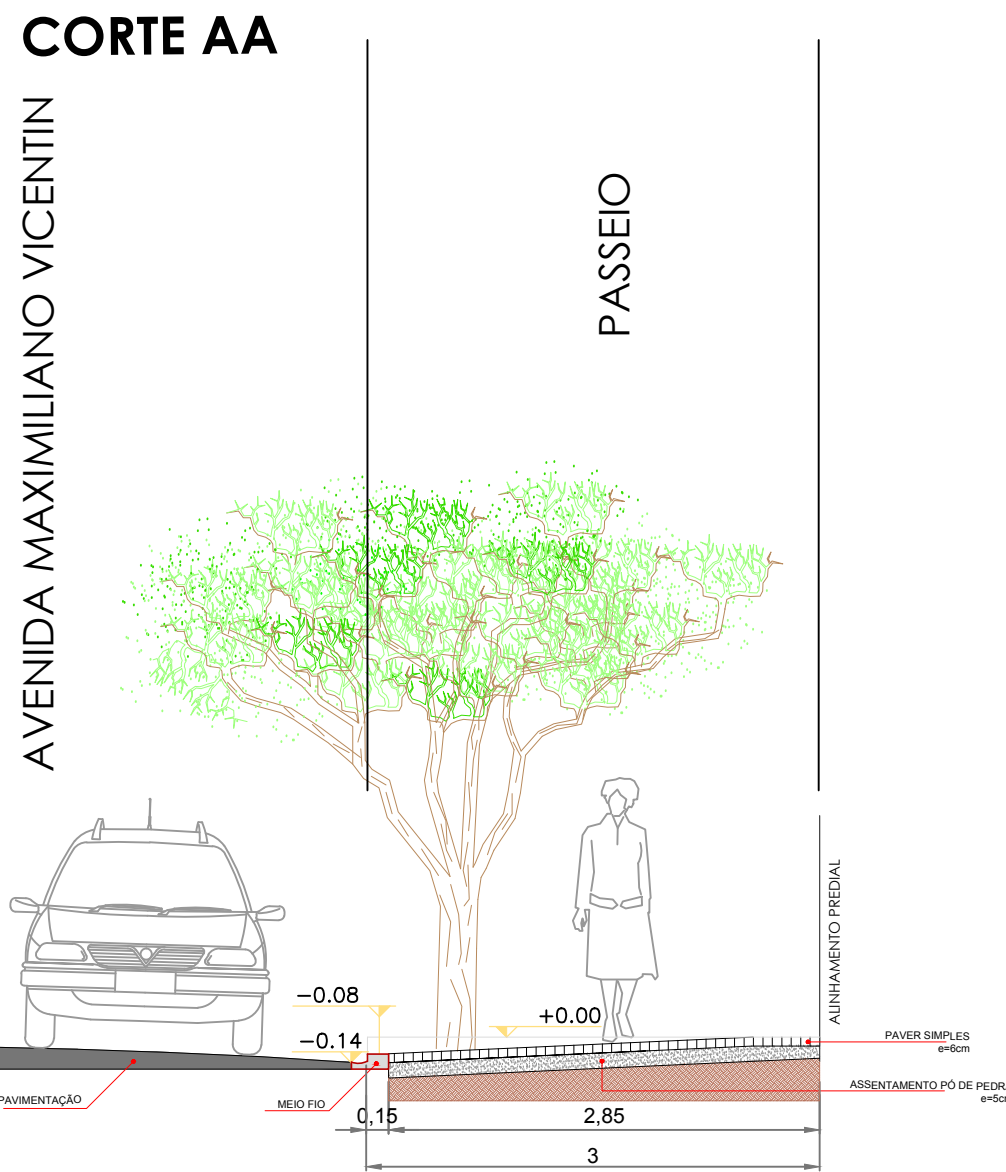
DETALHE DA PISTA DE RECAPE
SEM ESCALA

PASSEIOS E RECAPE		
TABELA DE QUANTITATIVOS		
Identificação	UN	Quantidade
Paver	M²	1.622,61
Piso Tátil Direcional	M²	114,61
Piso Tátil Alerta	M²	10,08
Recape sobre Pav. Existente	M²	3.305,51
Meio Fio Rebaixado	M	203,77
Meio Fio Alto	M	148,69
Meio Fio Curvo	M	40,53
Rampa de Acessibilidade	Un	09

LEGENDA	QUANT.
PASSEIO PAVER ESP.6 CM	1.622,61 m²
PISO TÁTIL	124,69 m²
RECAPE - Esp 3,00 cm	3.305,51 m²
MEIO FIO NOVO	392,99 m
ESCORA EM CONCRETO PARA CONTENÇÃO DE GUIAS	368,23 m
ALINHAMENTO PRED.	
FIXO DA PISTA	



PASSEIOS E RECAPE - AVENIDA MAXIMILIANO VICENTIM E AVENIDA PREFEITO JOÃO CECURA
ESCALA 1/500



MUNICÍPIO DE PALMITAL

DEPARTAMENTO DE ENGENHARIA

PRANCHAS
01/02

REURBANIZAÇÃO DE PASSEIOS
RECAPEAMENTO ASFÁLTICO

TRECHO DA AVENIDA MAXIMILIANO VICENTIM, TRECHO DA RUA 21 DE JANEIRO E
TRECHO DA AVENIDA PREFEITO JOÃO CECURA

Passeio, Recape, Detalhes e Secções.

**TRECHO
4**

QUADRO ESTATÍSTICO

ÁREA DE PAVIMENTAÇÃO (Recape Asfáltico).....	3.006,95M²
ÁREA DE PAVER.....	1.617,04M²
ÁREA DO PISO TÁTIL.....	124,36M²

Prefeito Valdenei de Souza
Prefeitura Municipal de Palmital
CNPJ: 75.680.028/0001-82

RESPONSÁVEL TÉCNICO PELO PROJETO

EDUARDO ORESTES TOMEN
Engenheiro Civil - CREA - PR 80402/D

ARQ. SIMONE DE ANDRADE

INDICADA

Palmital, 18 de Outubro de 2019.