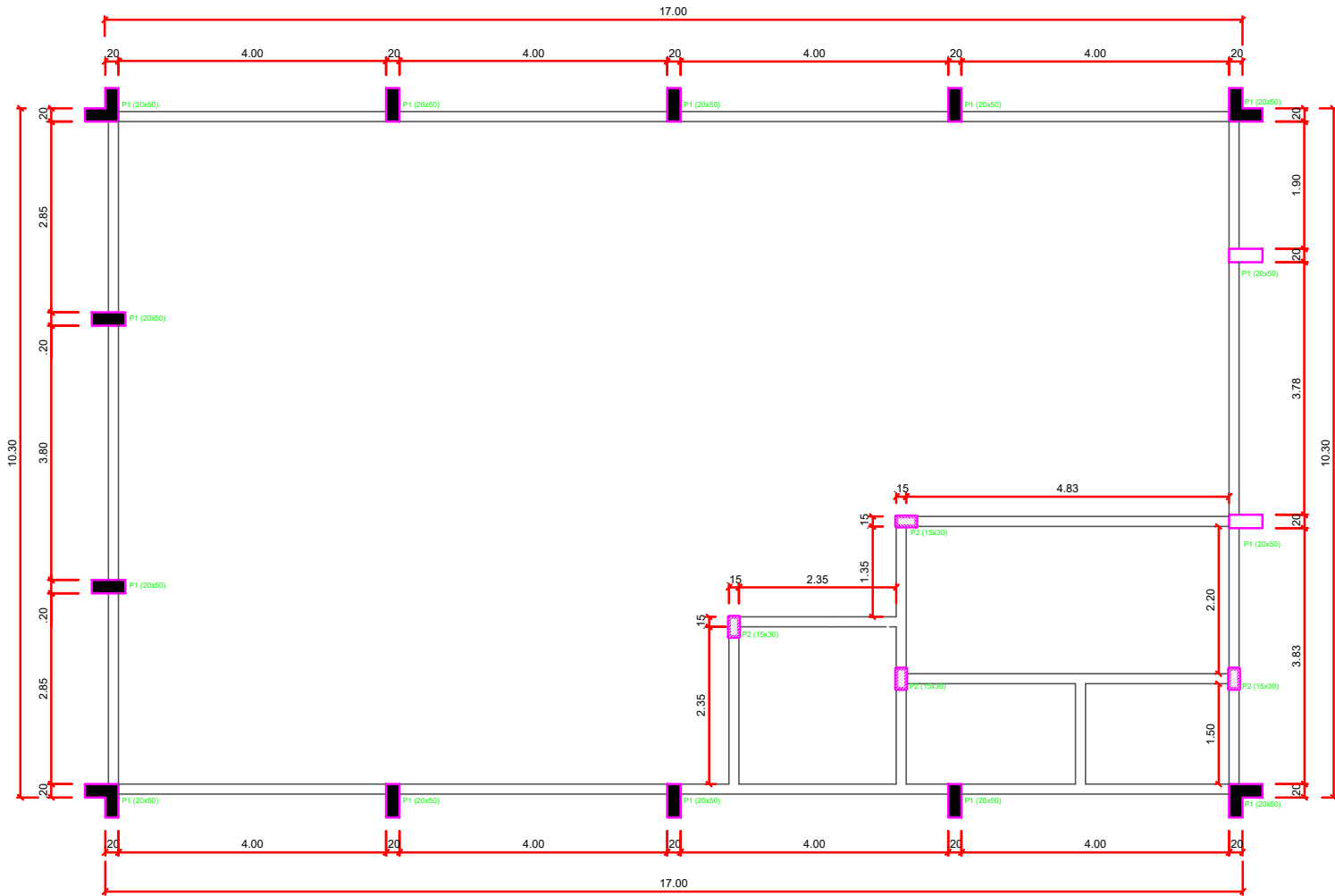


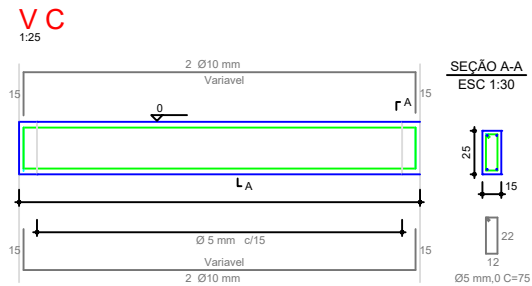
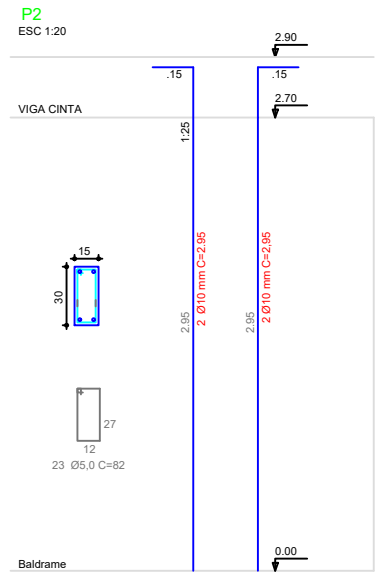
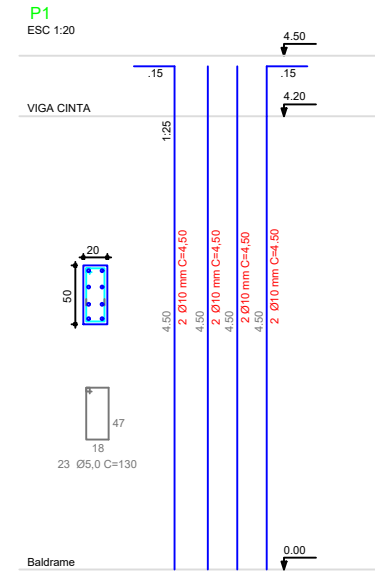
PLANTA DE LOCAÇÃO VIGA CINTA

ESCALA:.....1/50



PLANTA DE LOCAÇÃO DE PILARES

ESCALA:.....1/50



CONSUMO MINIMO DE MATERIAIS PARA 1 M3 DE CONCRETO				
MATERIAIS	UNID.	CONCRETO P/ PISOS	CONCRETO P/ ESTRUTURAS	CONCRETO P/ ESTACA
CIMENTO	kg	300	390	300
AREIA	m3	0,625	0,600	0,650
BRITA	m3	0,840	0,840	0,800
AGUA	lts	108	108	95

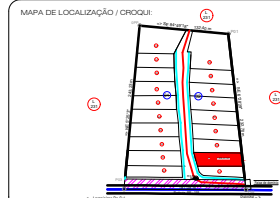
PROJETO ESTRUTURAL

02/02

UNIDADE DE COMERCIALIZAÇÃO DE PRODUTOS HORTIFRUTIGRANJEIROS - COOMFAL

RUA ARTUR FREIBERGER - PARQUE INDUSTRIAL, Q. 02, L. 02 E 02 - PALMITAL, PARANÁ

LOCAÇÃO DE VIGA CINTA, PILARES E DETALHES



QUADRO ESTATÍSTICO:	
Área a Construir:	172,38m²
Área Útil:	161,34m²
Depósito Existente:	85,49 m²
Área do Terreno:	1.403,32m²
Taxa de Ocupação:	18,37%
Coef. de Aproveitamento:	0,18

PROPOSTANTE:
VALDENEI DE SOUZA
PREFEITO MUNICIPAL

RESPONSÁVEL TÉCNICO PELO PROJETO:
ALEX CLEYTON ALMEIDA MOHANNA
Engenheiro Civil CREA/PR 156234/D

DESENHO: ALEX

ESCALA: INDICADA
Palmital, 24 de Setembro de 2020.