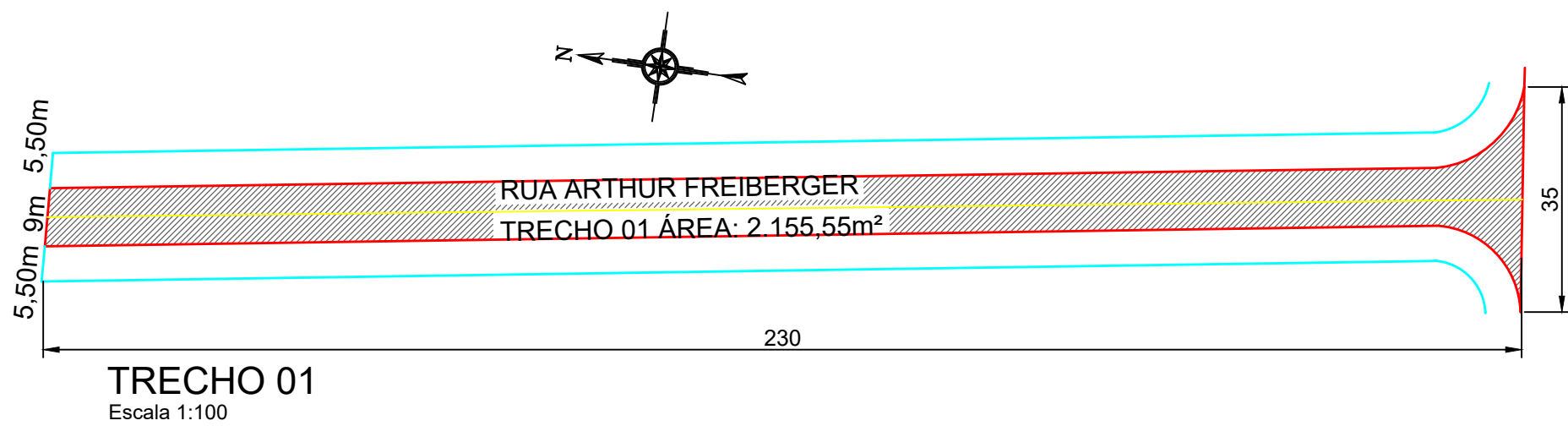
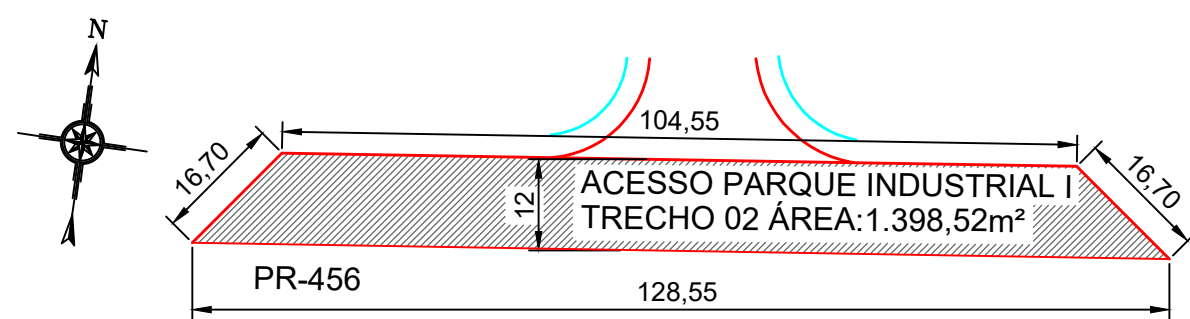


PAVIMENTAÇÃO
Escala 1:100

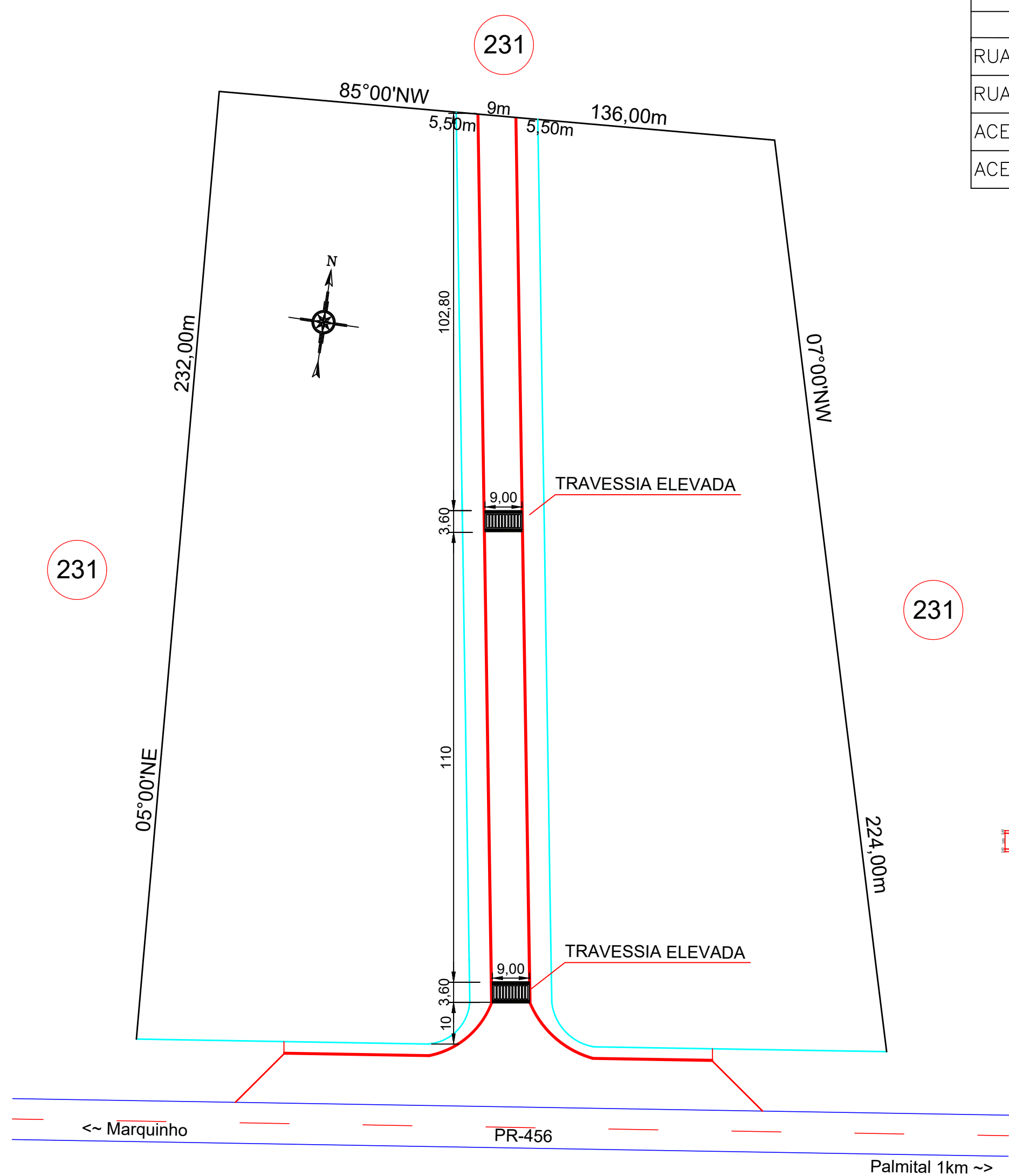
PAVIMENTAÇÃO ASFÁLTICA: 3.554,07m²



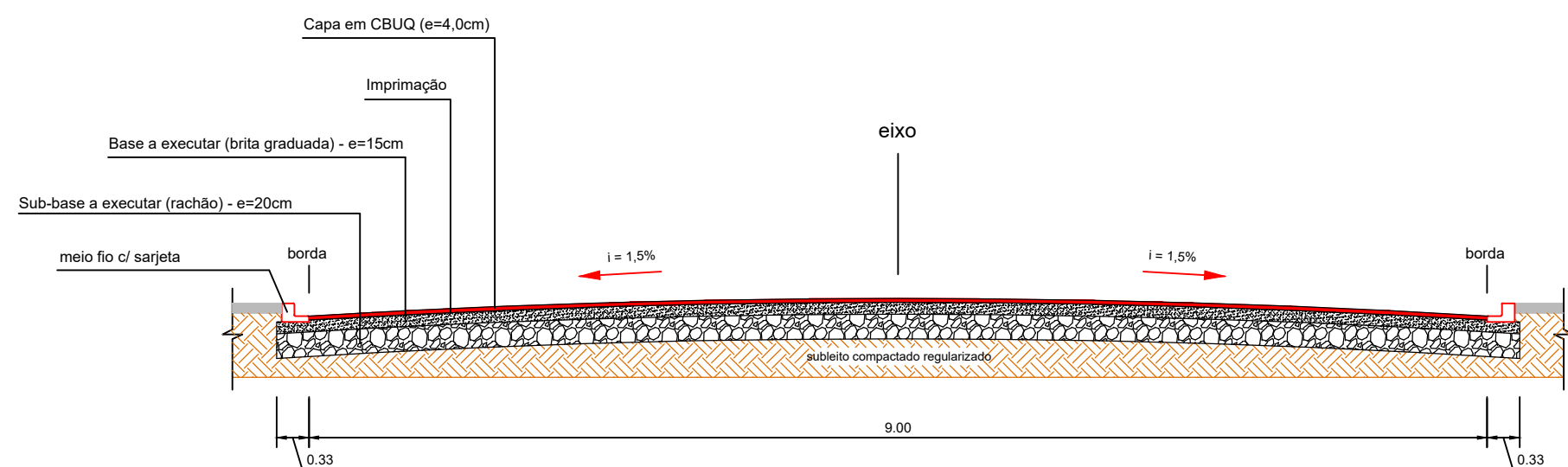
TRECHO 01
Escala 1:100



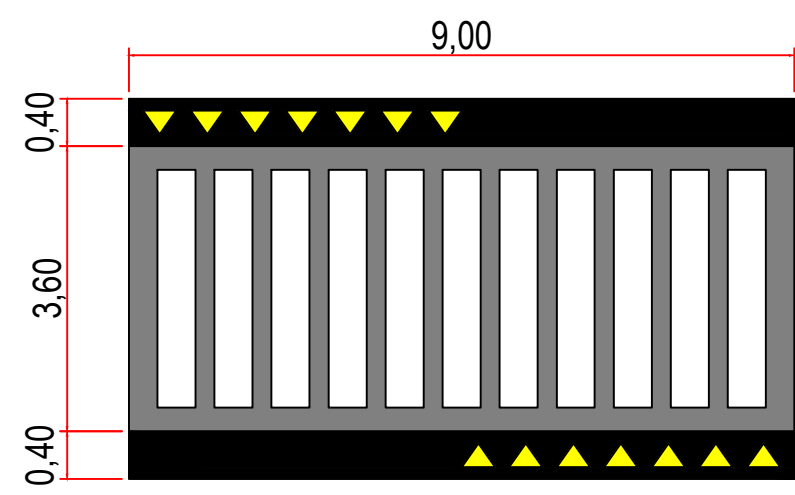
TRECHO 02
Escala 1:100



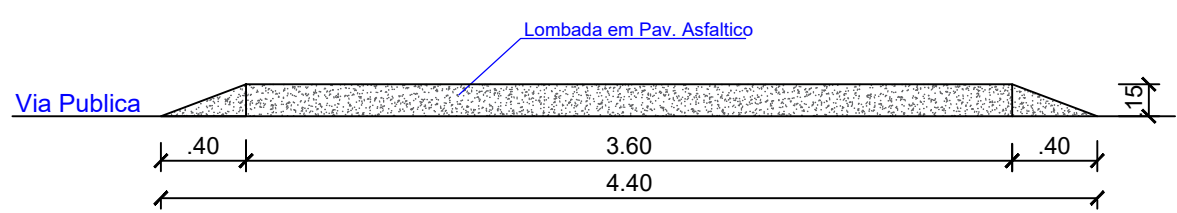
LOCAÇÃO TRAVESSIAS ELEVADAS
Escala 1:100



CORTE TRANSVERSAL
Sem Escala



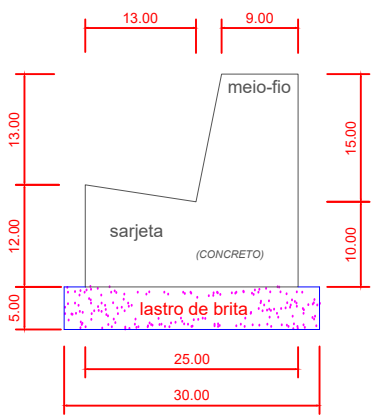
DETALHE TRAVESSIA ELEVADA
Sem Escala



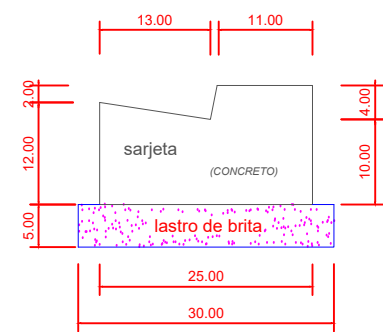
CORTE TRANSVERSAL TRAVESSIA ELEVADA
Sem Escala

LOCALIZAÇÃO	COORDENADAS (UTM)	
	N (metros)	E (metros)
RUA ARTHUR FREIBERGER INICIO	7.247.966,000	375.972,000
RUA ARTHUR FREIBERGER FINAL	7.248.190,000	375.954,000
ACESSO PARQUE IND I INICIO	7.247.958,000	376.018,000
ACESSO PARQUE IND I FINAL	7.247.958,000	375.917,000

Detalhe do Meio-Fio
com Sarjeta (intransponível)
(DER Tipo 2 - 0,042 m³/m)
(medidas em centímetros)



Detalhe do Meio-Fio
com Sarjeta (transponível)
(DER Tipo 7 - 0,0309m³/m)
(medidas em centímetros)



APROVAÇÕES E AUTENTICAÇÕES

NOTAS

- OS NÍVEIS E DIMENSÕES INDICADOS ESTÃO EM METROS, SALVO QUANDO ESPECIFICADAS.
- CONFERIR EM OBRA AS DIMENSÕES DETERMINADAS NO PROJETO ARQUITETÔNICO. QUALQUER MODIFICAÇÃO A SER EFETUADA NESTE PROJETO REQUER CONSULTA PRÉVIA A ESTE ESCRITÓRIO.
- OS DESENHOS SÃO INDICATIVOS DO SISTEMA E DO ASPECTO FINAL DESEJADO, A ESTABILIDADE E O PERFEITO FUNCIONAMENTO SÃO DE INTEIRA RESPONSABILIDADE DOS EXECUTORES.
- ESTE PROJETO NÃO SE RESPONSABILIZA PELOS ASPECTOS RELATIVOS A PROJETOS COMPLEMENTARES - OS MATERIAIS E PROCEDIMENTOS CONSTRUTIVOS UTILIZADOS NA OBRA, DEVERÃO SEGUIR TODAS AS ESPECIFICAÇÕES TÉCNICAS INDICADAS PELOS ÓRGÃOS DE NORMATIZAÇÃO APROPRIADOS, SOB A ORIENTAÇÃO DE FORNECEDORES.

OBRA PAVIMENTAÇÃO

PAVIMENTAÇÃO EM PEDRAS POLIÉDRICAS

LOCALIZAÇÃO
RUA ARTHUR FREIBERGER
PARQUE INDUSTRIAL, PALMITAL-PR CEP: 85270-000

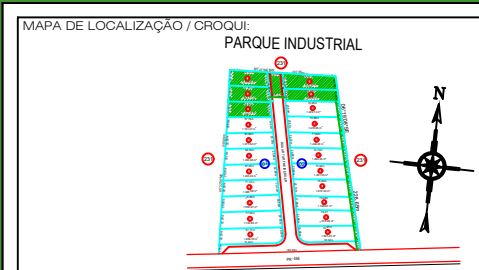
PROJETO
PLANTA PAVIMENTAÇÃO

ETAPA
PROJETO EXECUTIVO

Nº DO PROJETO



PREFEITURA MUNICIPAL DE PALMITAL



PROPRIETÁRIO/CLIENTE
MUNICÍPIO DE PALMITAL
CNPJ: 75.680.025/0001-82

RESPONSÁVEL(ES) TÉCNICO(S)
MATEUS AUGUSTO LOPES SCHON
CREA-PR: 199305/D.

AUTOR(ES) DO PROJETO
MATEUS AUGUSTO LOPES SCHON
CREA-PR: 199305/D.

DESENHO
MATEUS AUGUSTO LOPES SCHON

REVISÃO
MATEUS AUGUSTO LOPES SCHON

QUADRO ESTATÍSTICO:
ÁREA PAVIMENTAÇÃO.....3.554,07m²

ASS.
VALDENIR DE SOUZA
PREFEITO MUNICIPAL

ASS.
MATEUS AUGUSTO LOPES SCHON
ENGENHEIRO CIVIL
CREA-PR: 199305/D.

ASS.
MATEUS AUGUSTO LOPES SCHON
ENGENHEIRO CIVIL
CREA-PR: 199305/D.

DATA
AGOSTO 2022

ESCALA
INDICADA

PRANCHA
001
ARQ